

**(제43기말)**

## **제43기 아산저축은행 현황**

**( 2025.01.01 ~ 2025.12.31 )**

# 목 차

---

## ▣ 일반 현황

---

1. 선언문
2. 경영방침
3. 연혁
4. 조직
  - (1) 조직도
  - (2) 영업점 및 자동화기기
5. 임직원수
6. 임원현황
7. 동일계열회사
8. 자본금
9. 주요주주현황
10. 배당

---

## ▣ 경영 실적

---

11. 개요
12. 자금의조달 및 운용현황
13. 부문별수지현황
14. 자본적정성지표
15. 자산건전성지표
16. 수익성지표
17. 유동성지표
18. 생산성지표
19. 기타지표

---

## ▣ 재무 현황

---

20. 개요
21. 대출금운용
  - (1) 용도별대출금
  - (2) 담보별대출금
  - (3) 중소기업대출금
  - (4) 부동산 업종별 신용공여 한도  
준수 및 자산건전성 분류현황
  - (5) 소액신용대출취급현황
22. 유가증권투자 및 운용현황
23. 예수금 현황
24. 대손상각 및 대손충당금
  - (1) 대손상각액
  - (2) 대손충당금내역
25. 부실 및 고정이하분류여신
  - (1) 부실 및 고정이하분류여신현황
  - (2) 거액 부실여신 증가업체현황
  - (3) 신규발생 채권재조정업체 현황
26. 주식거래
27. 비업무용부동산 보유현황
- 27-1. 겸영업무 취급현황

---

## ▣ 위험 관리

---

28. 개요

---

## ▣ 기타 경영 현황

---

- 29. 자회사경영실적
- 30. 여·수신 금리현황 및 결정체계
- 31. 타금융기관과의 거래내역
- 32. 준법감시인 제도
- 33. 내부통제
- 34. 기관경고 및 임원문책사항
- 34-1. 민원발생건수
- 34-2. 금융소비자보호 실태평가 결과
- 35. 수시공시사항
- 36. 직원대출잔액
- 37. 대주주 및 임원과의 거래내역
  - 가. 신용공여현황
  - 나. 기타 주요 거래내역
    - (1) 부동산매매현황
    - (2) 부동산임대차현황
    - (3) 물품공급 및 용역계약 등 현황
    - (4) 주식거래현황
- 38. 대주주 발행주식취득 현황
- 39. 주식매수선택권 부여 내용
  - 가. 주식매수선택권 부여·행사 현황
  - 나. 주식매수선택권 부여조건
  - 다. 연중(분기중) 주식매수선택권 부여, 행사 및 취소
- 40. 상품이용시 유의사항
- 41. 수수료
- 42. 주요용어설명

---

## ▣ 재무제표

---

- 43. 감사보고서
- 44. 재무상태표
- 45. 손익계산서
- 46. 자본변동표
- 47. 이익잉여금(결손금)처분계산서
- 48. 현금흐름표
- 49. 주식사항

## 1. 선언문

본 자료는 「상호저축은행업감독규정」 제42조의 규정에 따라 작성되었으며, 저희 아산저축은행의 경영전반에 대한 진실한 내용을 담고 있습니다. 또한, 이 공시자료는 금융감독원 및 상호저축은행중앙회에 의하여 그 정확성 및 적정성 여부에 대한 검토 또는 확인이 이루어지지 않았음을 알려드립니다.

아울러 저희 아산저축은행은 건전하고 투명한 경영을 통해 고객여러분들의 중요한 자산을 지켜드리고자 최선의 노력을 다하고 있습니다.

(주)아산저축은행 대표이사 홍 승 덕

홍 승 덕

## 2. 경영방침

아산저축은행의 경영이념, 경영윤리, 경영자세는 아래와 같습니다.

### (1) 경영이념

- ◇ 성실(成實) : 정성스럽고 참된 경영
- ◇ 공행(躬行) : 실천하는 경영

### (2) 경영윤리

- ◇ 정도경영(正道經營) : 기본적 윤리에 벗어나지 않는 정도경영
- ◇ 윤리경영(倫理經營) : 사회적 책임의 실천을 통한 투명경영, 이익의 사회환원
- ◇ 화합경영(和合經營) : 균형있는 화합경영

### (3) 경영자세

- ◇ 신뢰받는 경영 : 고객만족을 통해 신뢰받는 경영
- ◇ 내실있는 경영 : 건전한 자산운용을 통한 내실있는 경영
- ◇ 실천하는 경영 : 계획에서 성과로 실천하는 경영

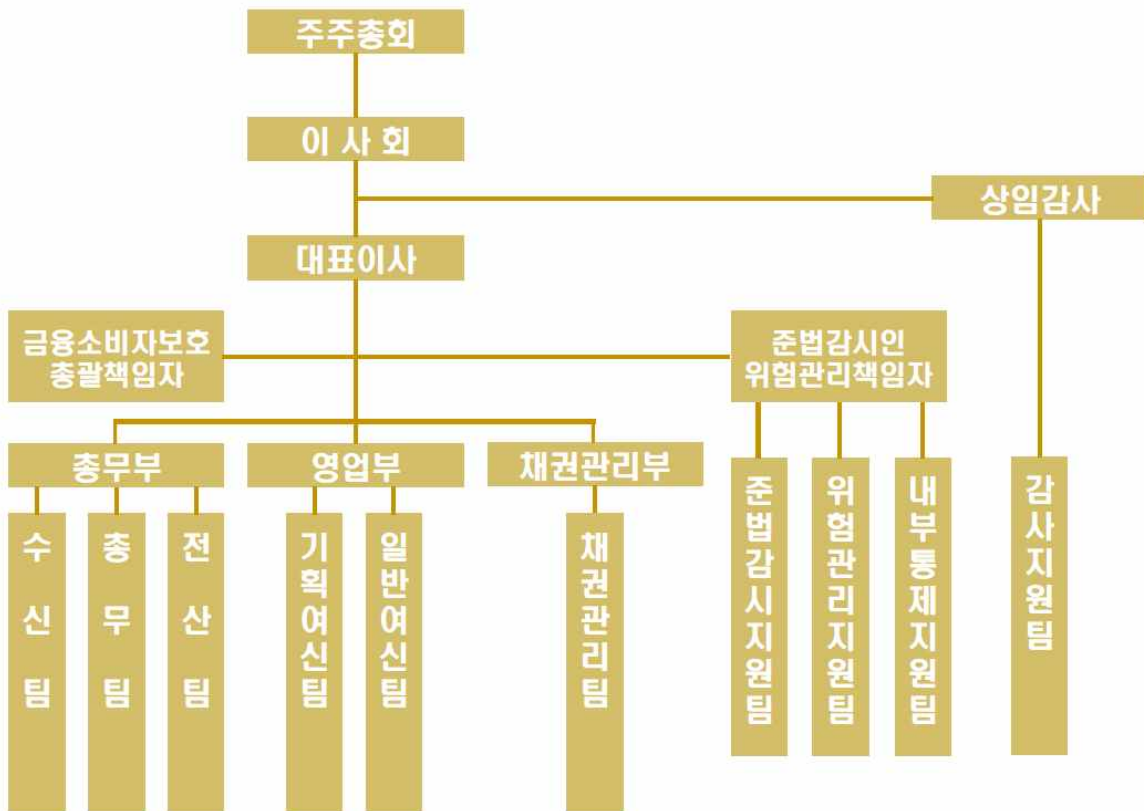
## 3. 연혁

- ◇ 1983년 5월 < 재무부인가 >
- ◇ 1983년 7월 < 회사설립등기 및 임원취임등기(초대 대표이사 조남인) >
- ◇ 1983년 8월 < (주)아산상호신용금고 설립인가 공고(1983년 8월 13일) >
- ◇ 1983년 9월 < (주)아산상호신용금고 개점 >
- ◇ 1983년 10월 < 代表理事 洪在益 就任 >
- ◇ 1986년 12월 < (주)아산상호신용금고 신사옥이전 (온천1동 242-19번지) >
- ◇ 1998년 4월 < 금융감독위원회 경영평가 AA평가 >
- ◇ 1998년 8월 < 代表理事 兪祥根 就任 >  
< 常任監事 鄭東喜 就任 >
- ◇ 2002년 3월 < (주)아산상호저축은행으로 명칭변경 >
- ◇ 2002년 8월 < IFIS 신전산시스템 구축 >

- ◇ 2002년 10월 < 인터넷 홈페이지 구축 ([www.asanbank.co.kr](http://www.asanbank.co.kr)) >
- ◇ 2004년 8월 < 現 代表理事 洪承憲 就任 >
- ◇ 2019년 3월 < (주)아산저축은행으로 명칭변경 >

#### 4. 조직

##### (1) 조직도



##### (2) 영업점 및 자동화기기

제43기말(금기) : 2025년 12월말 현재

영 업 점			자 동 화 기 기		
지 점	출장소	계	C D	ATM	기 타
				1	

## 5. 임직원수

\* 직전분기대비

제43기4분기말(금분기):2025년 12월말  
 제43기3분기말(직전분기):2025년09월말  
 (단위 : 명)

구 분		제43기 4분기말 (금분기)	제43기 3분기말 (직전분기)
임 원	상 근	5	5
	비상근(사외이사 포함)	-	-
일반직원	정규직	14	14
	비정규직	-	-
계		19	19

## 6. 임원현황

제43기말 : 2025년 12월말 현재

구 분	성 명	직 명	담당업무 또는 주된 직업
상근임원	홍승덕	대표이사	경영통할
	정만택	상임감사	감 사
	김연호	상무이사	영업부총괄
	임동진	이 사	채권관리부총괄
	박병규	이 사	총무부총괄
사외이사	-	-	-
사외이사가 아닌 비상근 이사	-	-	-

## 7. 동일계열회사

제43기말(금기) : 2025년 12월말 현재

(단위 : 억원, 주, %)

회사 유형	법인명	업종	주소	임원현황		주주현황		관련법규
				직위	성명	성명	지분율	
				해당없음				

- 주1) “회사유형”에는 회사의 종류별로 주식회사는 ‘상장’, ‘비상장’으로 분류하고, 기타회사의 경우 ‘유한’, ‘합자회사’ 등으로 기재  
 2) “임원”은 등기부상 등기된 임원을 기록  
 3) “주주현황”은 지분율 상위 5대주주를 기재  
 4) “관련법규”는 상호저축은행법 시행령 제30조제2항제5호부터 제8호까지 중 해당법규를 기재(상호저축은행업감독규정 제4조제2항 참조)

## 8. 자본금

(단위 : 억원)

년월일	주식의 종류	발행주식수	증·감자 금 액	증·감자 내 용	증·감자후 자본금	비 고
		400,000주	해당없음			

주) 최근 3개년간의 자본금 증·감자내용 및 증·감자 후 자본금 금액임

## 9. 주요 주주현황

(2025년 12월 31일 현재)

주 주 명	소 유 주 식 수	소 유 비 율(%)
홍승덕	92,000	23.0
박종열	80,000	20.0
홍승례	48,000	12.0
홍승근	48,000	12.0
최승열	40,000	10.0
홍승산	32,000	8.0
(복)울강복지재단	20,000	5.0
이원컴포텍(주)	39,600	9.9
㈜더리치	400	0.1
계	400,000	100.0

## 10. 배당

구 분	2025년도 ( '25.1.1~'25.12.31 )	2024년도 ( '24.1.1~'24.12.31 )
보 통 주 배 당 율	0.0%	0.0%
보 통 주 주 당 배 당 액	0원	0원
주 당 당 기 순 이 익	67원	678원
배 당 성 향	0%	0%

## [경영실적]

## 11. 개요

(단위 : 억원)

구 분	2025년도	2024년도
업 무 이 익(총당금적립전 이익) (A)	28	38
총 당 금 적 립 액 (B)	29	34
대 손 총 당 금	28	32
지 급 보 증 총 당 금	-	-
퇴 직 급 여 총 당 금	1	2
기 타 총 당 금	-	-
법 인 세 비 용 (C)	△2	1
당 기 순 이 익 (A-B-C)	1	3

## 12. 자금의 조달 및 운용현황

### (1)이자율 현황

\* 전년동기대비

제43기말(금기):2025년 12월말  
제42기말(전기):2024년 12월말  
(단위 : 억원, %)

구 분			제43기말(금기)				제42기말(전기)				
			평균잔액		이 자 금 액	이자율	평균잔액		이 자 금 액	이자율	
				구성비				구성비			
조	원 가 성	예 수 금	1,948	80.16	77	3.95	1,977	80.17	90	4.54	
		표지어음	-	-	-	-	-	-	-	-	-
		차 입 금	-	-	-	-	-	-	-	-	-
		기 타	5	0.21	-	-	4	0.16	-	-	-
소 계			1,953	80.37	77	-	1,981	80.33	90	-	
달	무 원 가 성	자 본 총 계	354	14.57	-	-	351	14.23	-	-	
		총 당 금	1	0.04	-	-	1	0.04	-	-	
		기 타	122	5.02	-	-	133	5.40	-	-	
		소 계	477	19.63	-	-	485	19.67	-	-	
조 달 합 계			2,430	100.00	77	-	2,466	100.00	90	-	
운	수 익 성	예 치 금	575	23.66	18	3.13	589	23.89	22	3.77	
		유 가 증 권	151	6.21	8	5.30	148	6.00	7	4.62	
		대 출 금	1,667	68.60	96	5.76	1,738	70.48	107	6.15	
		기 타	5	0.21	10	-	6	0.24	16	-	
		대손충당금등(△)	△93	△3.82	-	-	△121	△4.91	-	-	
소 계			2,305	94.86	132	-	2,360	95.70	152	-	
용	무 수 익 성	현 금	4	0.16	-	-	4	0.16	-	-	
		유 형 자 산	9	0.37	-	-	9	0.37	-	-	
		기 타	112	4.61	-	-	93	3.77	-	-	
		소 계	125	5.14	-	-	106	4.30	-	-	
운 용 합 계			2,430	100.00	132	-	2,466	100.00	152	-	

### (2) 만기구조

제43기말 : 2025년 12월말 현재  
(단위 : 억원)

구 분	정상·요주의 분류자산 및 부채의 만기					고정이하 분류자산(C)	합계 (A+B+C)
	3개월 이하	6개월 이하	1년 이하	3년 이하(A)	3년 초과(B)		
운 용	1,095	1,445	1,965	2,122	42	167	2,331
대출금(1)	717	1,031	1,551	1,614	15	167	1,796
조 달	564	975	1,898	1,974	357	-	2,331
예수금(2)	564	975	1,842	1,918	2	-	1,920
차이(1-2)	153	56	△291	△304	13	167	△124

### (3) 후순위채 발행

제43기말(금기) : 2025년12월말 현재  
(단위 : 억원, %)

채권의 종류	발행일	만기일	발행금액	발행금리	신용등급	비고
			해당없음			

### 13. 부문별 수지상황

(단위 : 억원)

구 분		2025년도(A)	2024년도(A)	증감(A-B)
이 자 부 문	이 자 수 익	117	133	△16
	예치금이자	18	22	△4
	유가증권이자	3	4	△1
	대출금 이자	96	107	△11
	할부금융이자	-	-	-
	기타이자수익	-	-	-
	이 자 비 용	66	79	△13
	예수부채이자	66	79	△13
	표지어음예수금이자	-	-	-
	차입부채이자	-	-	-
	사채이자	-	-	-
기타이자비용	-	-	-	
소 계	51	54	△3	
수수료 부문	수수료수익	4	7	△3
	수수료비용	2	2	-
	소 계	2	5	△3
유가증권 부문	유가증권관련수익	5	2	3
	유가증권관련비용	1	-	1
	소 계	4	2	2
기타 부문	기타수익	6	10	△4
	기타비용	35	43	△8
	소 계	△29	△33	4
부문별이익 합계		28	28	-
판매비와 관리비(△)		△25	△24	△1
법인세 비용(△)		△2	△1	△1
당기순이익		1	3	△2

## 14. 자본적정성지표

### (1) 자본적정성

\* 전년동기대비

제43기말(금기):2025년12월말  
제42기말(전기):2024년12월말  
(단위 : 억원, %)

구 분	제43기말 (금기)	제42기말 (전기)
BIS기준 자기자본 비율 ※ 법규정상 요구되는 비율은 (7%)이상임	18.54	18.94
BIS기준기본자본비율	17.25	17.62
단순자기자본비율	15.23	14.79

◆ BIS기준 자기자본비율(위험가중자산 대비 자기자본비율) : BIS(국제결제은행) 바젤은행감독위원회의 '자기자본 측정과 기준에 관한 국제적 합의'에 따른 개념으로, 금융회사의 리스크 증대에 대처하기 위한 자기자본비율 규제에 관한 국제적 통일기준을 의미합니다. 대체로 BIS기준 자기자본비율이 높을수록 재무건전성이 우량하다는 것을 의미합니다.

### (2) BIS기준 자기자본비율 산출내역

\* 전년동기대비

제43기말(금기):2025년12월말  
제42기말(전기):2024년12월말  
(단위 : 억원, %, %p)

구 분	제43기말 (금기)	제42기말 (전기)
기본자본계(A)	346	347
자본금	40	40
자본잉여금	-	-
이익잉여금	315	315
연결회사의 외부주주지분	-	-
공제항목	△9	△8
보완자본계(B)	26	26
상위 기한부 후순위 채무	-	-
하위 기한부 후순위 채무	-	-
재평가적립금	-	-
매도가능증권 평가이익 등	-	-
대손충당금 (대손준비금 포함)	26	26
기타	-	-
경영정상화 장기차입금(C)	-	-
공제항목계(D)	-	-
자기자본계(A+B+C-D)	372	373
위험가중자산	2,004	1,969

## 15. 자산건전성 지표

\* 전년동기대비

제43기말(금기):2025년12월말  
제42기말(전기):2024년12월말  
(단위 : 억원, %)

구 분	제43기말(금기)	제42기말(전기)
손실위험도 가중여신비율	9.00	13.89
순고정이하 여신비율	7.28	11.20
고정이하 여신비율	9.31	13.98
연체대출비율	6.35	11.65

## 16. 수익성 지표

\* 전년동기대비

제43기말(금기):2025년12월말  
제42기말(전기):2024년12월말  
(단위 : 억원, %)

구 분	제43기말(금기)	제42기말(전기)
총자산순이익률	0.01	0.11
총자산경비율	1.08	0.99
수지비율	99.80	98.22

## 17. 유동성 지표

\* 전년동기대비

제43기말(금기):2025년12월말  
제42기말(전기):2024년12월말  
(단위 : 억원, %)

구 분	제43기말(금기)	제42기말(전기)
유동성 비율	214.44	234.55
예대율	87.87	88.72

◆ 유동성비율 : 단기조달자금에 대한 단기자금운용을 표시(상호저축은행의 지급능력)하는 지표로 그 비율이 높을수록 유동성이 좋다는 것을 의미합니다.

## 18. 생산성 지표

\* 전년동기대비

제43기말(금기):2025년12월말  
제42기말(전기):2024년12월말  
(단위 : 억원, %)

구 분		제43기말(금기)	제42기말(전기)
직원1인당	총당금적립전이익	1	2
	예 수 금	102	104
	대 출 금	87	91
1영업점당	예 수 금	1,948	1,977
	대 출 금	1,667	1,738

## 19. 기타 지표

\* 전년동기대비

제43기말(금기):2025년12월말  
제42기말(전기):2024년12월말  
(단위 : 억원, %)

구 분	제43기말(금기)	제42기말(전기)
퇴직급여 총당금비율	100.0	100.0

## [재무상황]

## 20. 개요

제43기말(금기):2025년12월말  
제42기말(전기):2024년12월말  
(단위 : 억원, %p)

구 분		제43기말(금기)		제42기말(전기)		증감
			구성비		구성비	
자 산	현금 및 예치금	368	15.79	526	21.97	△158
	유 가 증 권	189	8.11	95	3.97	94
	대 출 채 권	1,702	73.02	1,705	71.22	△3
	유 형 자 산	9	0.38	8	0.33	1
	기 타 자 산	63	2.70	60	2.51	3
자 산 총 계		2,331	100.00	2,394	100.00	△63
부 채	예 수 부 채	1,920	82.37	1,980	82.70	△60
	차 입 부 채	-	-	-	-	-
	기 타 부 채	56	2.40	60	2.51	△4
	부 채 총 계	1,976	84.77	2,040	85.21	△64
자 본	자 본 금	40	1.72	40	1.67	-
	자본잉여금	-	-	-	-	-
	자 본 조 정	-	-	-	-	-
	기타포괄손익누계액	-	-	△1	△0.04	1
	이익잉여금	315	13.51	315	13.16	-
자 본 총 계		355	15.23	354	14.79	1
부채 및 자본총계		2,331	100.00	2,394	100.00	△63

## 21. 대출금 운용

### (1) 용도별 대출금

제43기말(금기):2025년12월말  
제42기말(전기):2024년12월말  
(단위 : 억원, %)

구 분	제43기말(금기)		제42기말(전기)	
		구성비		구성비
기업자금대출	1,124	62.58	1,129	61.59
가계자금대출	119	6.63	128	6.98
공공 및 기타자금대출	553	30.79	576	31.43
합 계	1,796	100.00	1,833	100.00

### (2) 담보별 대출금

제43기말(금기):2025년12월말  
제42기말(전기):2024년12월말  
(단위 : 억원, %)

구 분		제43기말(금기)		제42기말(전기)	
			구성비		구성비
담 보	부동산	1,148	63.92	1,006	54.89
	동산	-	-	-	-
	유가증권	-	-	-	-
	예수금	1	0.06	3	0.16
	기타	646	35.96	823	44.90
소 계		1,795	99.94	1,832	99.95
보증		-	-	-	-
신용		1	0.06	1	0.05
합 계		1,796	100.00	1,833	100.00

### (3) 중소기업 대출

제43기말(금기):2025년12월말  
제42기말(전기):2024년12월말  
(단위 : 억원, %)

구 분		제43기말(금기)	제42기말(전기)
중소기업대출	비율 (A/B x 100)	61.69	61.59
	중소기업대출(A)	1,108	1,129
	총 대출 (B)	1,796	1,833

(4) 부동산 업종별 신용공여 한도준수 및 자산건전성 분류 현황

제43기말(금기) : 2025년 12월말현재

(단위 : 억원)

업종명	신용공여 한도 준수 현황		건전성 분류 현황							
	한도 금액	신용 공여액	대출채권						연체액	연체율
			정상	요주의	고정	회수 의문	추정 손실	합계		
부동산PF대출(①)	359	159	115	39	5	-	-	159	5	3.14
건설업(②)	539	84	60	21	3	-	-	84	3	3.57
부동산업(③)	539	417	243	108	63	3	-	417	39	9.35
합계(①+②+③)	898	660	418	168	71	3	-	660	47	7.12

주1) 저축은행업감독규정이 개정·시행('23.9.13)됨에 따라 명목상 차주가 아닌 실제 원리금 상환의무가 있는 실차주 기준으로 업종을 구분하여 신용공여 한도를 산정

(5) 소액신용대출 취급현황

(단위 : 억원, %, %p)

구분	2025년 12월말 (금분기)	2025년 09월말 (전분기)	2025년 6월말	2025년 3월말
총 대출	1,796	1,645	1,757	1,781
소액 신용대출		해당사항없음		
비중				
소액신용대출연체액				
비중				

주 1) 총여신중 3백만원 이하의 신용대출금액을 분기별로 기재

2) 연체기준 : 상호저축은행업감독규정 (별표7)의 연체여신 정의 적용

\* 소액신용대출잔액이 10억원이하인 저축은행은 “소액신용대출 취급현황”을 공시하지 아니할 수 있음.

22. 유가증권투자 및 운용현황

제43기말(금기) : 2025년 12월말

(단위 : 억원)

구분	취득원가	기말장부가액	평가손익잔액(B/S)	운용손익(I/S)
단기손익인식증권	46	46	47	3
매도가능증권	141	141	142	1
만기보유증권	-	-	-	-
지분법적용투자주식	-	-	-	-
합계	187	187	189	4

## 23. 예수금 현황

### (1) 형태별 예수금

제43기말(금기):2025년 12월말  
 제42기말(전기):2024년 12월말  
 (단위 : 억원, %)

구분	제43기말(금기)				제42기말(전기)			
	잔액		평균잔액		잔액		평균잔액	
		구성비		구성비		구성비		구성비
요구불예금	29	1.51	32	1.64	30	1.52	38	1.92
거치식예금	1,773	92.34	1,789	91.84	1,824	92.12	1,826	92.36
적립식예금	118	6.15	127	6.52	126	6.36	113	5.72
표지어음	-	-	-	-	-	-	-	-
기타	-	-	-	-	-	-	-	-
합계	1,920	100.00	1,948	100.00	1,980	100.00	1,977	100.00

### (2) 예금자별 예수금

제43기말(금기):2025년 12월말  
 제42기말(전기):2024년 12월말  
 (단위 : 억원, %)

구분	제43기 말(금기)		제42기 말(전기)	
		구성비		구성비
개인	1,819	94.74	1,877	94.80
법인 및 단체	66	3.44	67	3.38
기타	35	1.82	36	1.82
합계	1,920	100.00	1,980	100.00

주) 잔액기준

## 24. 대손상각 및 대손충당금

### (1) 대손상각액

\* 전년동기대비

제43(금)기 4분기(3개월) : 2025년 10월01일부터 2025년 12월31일까지  
 제43(금)기 누계 : 2025년 01월01일부터 2025년 12월31일까지  
 제42(전)기 4분기(3개월) : 2024년 10월01일부터 2024년 12월31일까지  
 제42(전)기 누계 : 2024년 01월01일부터 2024년 12월31일까지  
 (단위 : 억원)

구분	제43기말(금기)		제42기말(전기)	
	금분기	누계	전년동기	누계
기중대손상각액	9	43	17	38
일반	9	43	17	38
특별	-	-	-	-

(2) 대손충당금내역

제43기말(금기):2025년 12월말  
 제42기말(전기):2024년 12월말  
 (단위 : 억원, %)

구 분	제43기말(금기)	제42기말(전기)
대 손 충 당 금	94	129
일 반	94	129
특 별	-	-

25. 부실 및 고정이하 분류여신 현황

(1) 부실 및 고정이하분류여신

제43기말(금기):2025년 12월말  
 제42기말(전기):2024년 12월말  
 (단위 : 억원, %)

구 분	제43기말(금기)	제42기말(전기)
총 여 신	1,796	1,833
부 실 여 신	5	7
고 정 이 하 분 류 여 신	167	256
순고정이하 분류여신	124	191

- 주1) 부실여신은 회수의문 및 추정손실 여신의 합계임
- 2) 고정이하분류여신은 고정, 회수의문 및 추정손실 여신의 합계임
- 3) 순고정이하분류여신은 고정이하분류여신에서 고정이하 총당금을 차감한 후의 금액임

(2) 거액 부실여신 증가업체 현황

제43기4분기(금분기):2025년 12월말  
 제43기 3분기(직전분기):2025년 09월말  
 (단위 : 억원)

업체명 <sup>1)</sup>	제43기4분기 (금분기)	제43기 3분기 (직전분기)	증가액	증가사유	비 고
	해당없음				

(3) 신규발생 채권재조정업체 현황

제43기말(금기) : 2025년 12월말 (단위 : 억원)

업 체 명	채권재조정 결정일자	제42기말 총여신잔액	부실여신잔액	채권재조정 진행내역	비 고
	해당없음				

주) 총여신잔액이 10억원이상인 업체를 대상으로 작성함

## 26. 주식거래

제43기말(금기):2025년 12월말  
 제42기말(전기):2024년 12월말  
 (단위 : 억원, %)

구 분	제43기말(금기)	제42기말(전기)
지급보증	-	-
대손상각채권	156	124
배서어음	-	-
환매권부대출채권매각	-	-
파생금융상품 거래	-	-

## 27. 비업무용 부동산 보유현황

제43기말(금기) : 2025년 12월말 현재

(단위 : 억원)

구 분	1년내 취득분	1~3년내 취득분	3년 이전 취득분
비업무용 토지	-	15	-
비업무용 건물	-	18	-
합 계	-	33	-

### 27-1. 경영업무 취급현황

제43기말(금기):2025년 12월말  
 제42기말(전기):2024년 12월말  
 (단위 : 억원, %)

구 분	제43기말(금기)		제42기말(전기)	
	실 적	건(매)수	실 적	건(매)수
할부금융	해당없음			
적불카드	3	45	2	82

[위험관리]

28. 개 요

(1) 위험관리조직

- ◎ 리스크관리위원회 : 리스크관리업무에 관한 실무적 의사결정기구
- ◎ 리스크관리팀 : 리스크관리업무 기획, 적정성검토, 위원회 보조
- ◎ 여신심사위원회 : 여신심사업무에 관한 심의기구

(2) 위험 관리체계 : 리스크파악 ⇒ 리스크의 측정 ⇒ 리스크의 통제

(3) 신용리스크 관리체계 : 허용한도설정, 적정포트폴리오구성, 신용상태 상시점검

(4) 시장리스크 관리체계 : 허용한도 매년 또는 반기별 설정운용, 포트폴리오 시가평가

(5) 유동성리스크 관리체계 : 유동성만기갭, 주기적인 허용한도 설정

<정기예금 등의 잔존기간별 잔액>

○ 정기예금

(단위 : 억원)

구 분	1년이내	2년이내	3년이내	3년초과	합 계
정기예금	1,725	41	7	-	1,773

○ 대출금

(단위 : 억원)

구 분	1년이내	2년이내	3년이내	4년이내	5년이내	5년초과	합 계
대출금	1,552	60	2	11	1	170	1,796

주) 종합통장대출 등 한도에 대하여 약정기간을 정하고 특정기간(1개월 등) 안에 회전 취급하는 대출금은 한도약정기간에 불구하고 1년 이내로 분류함.

○ 유가증권

(단위 : 억원)

구 분	1년이내	2년이내	3년이내	4년이내	5년이내	5년초과	합 계
국·공채	-	-	-	-	-	-	-
사 채	6	10	-	-	-	41	57
기 타	46	39	36	11	-	-	132
합 계	52	49	36	11	-	41	189

주 1) 국·공채란 통화안정증권, 정부보증채, 재정증권국채, 지방채, 정부투자기관발행채권 등을 말함

2) 유가증권의 만료기간을 특정할 수 없는 주식 및 투자유가증권(출자금 포함) 등은 제외함.

(6) 신용평가시스템(CSS) 구축

- ① 부채잔액, 부채건수, 거래정보, 연체정보등 신용정보와 소득, 보유자산, 직업등 차주에 대한 정보를 NICE평가정보(주)로부터 제공받는 표준CSS의 평가항목과 연계하여 신용평가를 활용하고 있음.
- ② 신용보증재단중앙회의 표준CSS 한도조회를 통해 햇살론 심사시 활용

[기타경영현황]

29. 자회사 경영실적

제43기말(금기) : 2025년12월말 현재

(단위 : 억원)

자회사명	재무상황		손익상황		결산 기준일
	총자산	자기자본(자본금)	영업이익	당기순이익	
		해당없음			

30. 여·수신 금리현황 및 결정체계

(1) 여신금리

(2025년 12월 31일 현재)

구분			신용평점 <sup>1)</sup> ·신용등급별 <sup>2)</sup> 현황			비고
			최상위 분위	최다 차주 해당 분위	최하위 분위	
개인대출	신용대출 (무보증,1년)	분위	3	3	3	
		적용금리	9.5%	9.5%	9.5%	
	아파트담보대출	분위	9	3	1	
		적용금리	6.2%	8.5%	10.4%	
	예금담보대출 (정기예금1년)	분위	-	-	-	
		적용금리	수신금리+1.5%	수신금리+1.5%	수신금리+1.5%	
기업대출 <sup>3)</sup>	기업일반대출 (1년)	등급	-	-	-	
		적용금리	-	-	-	

주) ① 개인신용평점 분위 : 10분위(상위 0~10%=상위10%) ~ 1분위(상위90~100%=하위10%)  
 ② 정상등급을 대상으로 함  
 ③ 무보증대출 기준

(2) 수신금리

(2025년 12월 31일 현재)

구분	기간	최저금리 <sup>1)</sup>	최고금리 <sup>2)</sup>	비고
보통예금	-	0.3	0.3	
저축예금	-	-	-	
정기적금	6개월	-	-	
	1년	3.0	3.8	
	2년	3.0	4.0	
	3년	3.0	3.5	
정기예금	3개월	2.3	2.3	
	6개월	2.5	2.5	
	1년	2.8	2.8	
	2년	2.5	2.5	
	3년	2.5	2.5	
근로자우대저축	3년	-	-	
	5년	-	-	
장기주택마련저축	7년	-	-	

주) ① 기본고시금리 기준  
 ② 일반우대금리 기준

(3) 금리 결정체계

- 예금금리 : 대내외적인 금융환경등을 종합적으로 고려하여 결정
- 여신금리 : 금리적용 밴드내에서 신용평점, 담보조건등 여신심의를 통해 고객별 적용

31. 타금융기관과의 거래내역

(단위 : 억원)

구분	조달		운용	
	과목	금액	과목	금액
국내은행			보통예치금 <sup>주1)</sup>	4
기타금융기관			기타예치금 <sup>주2)</sup>	5
			정기예치금 <sup>주3)</sup>	90
소계			소계	99
중앙회			지급준비예치금	85
			중앙회예치금	180
소계			소계	265
합계			합계	364

주1) 신한은행, 농협, 국민은행, 우리은행, 하나은행, 우체국  
 주2) 신한은행  
 주3) 하나은행, 신한은행, 국민은행, 대신저축은행, 오뚜기저축은행

32. 준법감시인 제도

금융기관 임직원의 내부통제기준 준수여부를 점검하고 법규준수관련 업무수행 과정에서 임,직원의 불법·위규행위로 인한 금융사고등을 사전에 예방하는 제도

### 33. 내부통제

상호저축은행의 자산보호, 회계자료의 정확성 및 신뢰성 확보, 자원의 효율적이용, 각종 계획 및 법규의 준수를 확실하게 하기 위하여 임직원이 지속적으로 수행하여야하는 모든제도 및 절차를 말하며 내부통제의 목적을 달성하기 위하여 상호저축은행내 각 부문에서의 리스크 소재와 규모 및 준수해야 할 법령과 규정을 특정하고 이를 조직 및 직무분장상에 적절히 반영한 것이 내부통제체제이다.

### 34. 기관경고 및 임원 문책사항

\* 해당사항 없음

#### 34-1. 민원발생 건수

※ 동 민원건수는 중복·반복민원, 단순 질의성, 금융회사에 책임을 물을 수 없는 민원 등은 제외되어 있으므로 이용·활용 시 주의하시기 바랍니다.

※ 동 민원건수는 상호저축은행통일경영공시기준에 의거하여 작성되었습니다.

※ 대상기간

- 금분기 : 2025년 4분기(2025.10.01~2025.12.31)
- 전분기 : 2025년 3분기(2025.07.01~2025.09.30)

가. 민원건수

구 분	민원 건수			환산건수 <sup>3)</sup> (고객 만명당 건)			비고
	2025년 3분기 (전분기)	2025년 4분기 (금분기)	증감률 (%)	2025년 3분기 (전분기)	2025년 4분기 (금분기)	증감률 (%)	
자체민원 <sup>1)</sup>	-	-	-	-	-	-	
대외민원 <sup>2)</sup>	-	-	-	-	-	-	
합 계	-	-	-	-	-	-	

주1) 서면 및 인터넷 홈페이지 등으로 접수된 민원

주2) 금융감독원 등 타 기관에 접수된 민원 중 이첩된 민원 또는 사실조회 요청한 민원. 단, 해당 기관(금융감독원 등 타 기관)에서 이첩 또는 사실 조회 없이 직접 처리한 민원은 제외

주3) 환산 건수 = (전체 민원 건수 / 전체 고객 수)×10,000

나. 유형별 민원건수

구 분	민원 건수			환산건수 (고객 만명당 건)			비고
	2025년 3분기 (전분기)	2025년 4분기 (금분기)	증감률 (%)	2025년 3분기 (전분기)	2025년 4분기 (금분기)	증감률 (%)	
유 수 신	-	-	-	-	-	-	

형	여신	-	-	-	-	-	-	
	채권추심	-	-	-	-	-	-	
	기타	-	-	-	-	-	-	
합계		-	-	-	-	-	-	

다. 상품별 민원건수

구분	민원 건수			환산건수 (고객 만명당 건)			비고
	2025년 3분기 (전분기)	2025년 4분기 (금분기)	증감률 (%)	2025년 3분기 (전분기)	2025년 4분기 (금분기)	증감률 (%)	
상품 별	예·적금 <sup>주1)</sup>	-	-	-	-	-	
	주택담보 대출	-	-	-	-	-	
	신용대출	-	-	-	-	-	
	방카 슈랑스	-	-	-	-	-	
	기타	-	-	-	-	-	
합계		-	-	-	-	-	

주1) 계, 부금, 입출금이 자유로운 예금 등 수신상품 포함

34-2. 금융소비자보호 실태평가 결과

※ 「금융소비자 보호에 관한 법률」 제32조 제2항 등에 따라 금융회사는 금융감독원이 실시하는 ‘금융소비자보호 실태평가제도’를 통해 소비자 보호 수준을 종합적으로 평가 받으며 그 결과를 저축은행과 저축은행중앙회 홈페이지에 공시하여야 한다.

※ 공시 대상 : 금융감독원이 민원건수 및 영업규모 등을 고려하여 평가 대상으로 선정한 저축은행\* 중 현장 평가를 받은 저축은행

\* 기준 : 민원발생건수 및 영업규모가 권역내 비중 2% 이상이고, 자산규모가 1조원 이상인 저축은행

35. 수시공시 사항

일자	수시공시 내용
2025.02.12	(9-1) 직전 사업연도 대비 당기순이익 30%이상 변경사실
2025.03.04.	(4-12) 주주총회 개최 관련 사항
	(10-3) 임원 선임

### 36. 직원대출 잔액

(단위 : 억원)

구 분	제43기말(금기)	제42기말(전기)
직원대출 잔액	1	1

### 37. 대주주 및 임원과의 거래내역

#### 가. 신용공여<sup>1)</sup>현황

제43기4분기말(금분기):2025년 12월말  
 제43기3분기말(직전분기):2025년 09월말  
 (단위 : 억원, %)

주주(또는 임원)명 <sup>2)</sup>	주주(또는 임원) 및 특수관계인명 <sup>3)</sup>	선임당시 신용공여 (A)	제43기3분기말 (직전분기) 신용공여(B)	제43기4분기말 (금분기) 신용공여(C)	증 감(증감율)	
					선임일 대비(C-A)	전년동기 대비(C-B)
주주 ( )	본인				( )	( )
	특수관계인				( )	( )
	소계				( )	( )
임원 ( )	본인		해당없음		( )	( )
	특수관계인				( )	( )
	소계				( )	( )
총계	본인				( )	( )
	특수관계인				( )	( )
	계				( )	( )

주) ① 상호저축은행법 제2조 제6호에서 정하는 신용공여를 말함

② 주주의 경우 상호저축은행법 제2조 제11호에 의한 대주주인 경우에 한하여 작성대상으로 함. 임원의 경우에는 ( )에 선임년월과 직위(저축은행장, 사외이사 등)를 명시함. 신용공여가 없는 주주 및 임원의 경우에는 신용공여란에 '해당사항 없음'으로 명시함

③ 상호저축은행법시행령 제30조 제2항에서 정하는 주주(또는 임원)의 특수관계인임

#### 나. 기타 주요 거래내역

##### (1) 부동산 매매 현황<sup>1)</sup>

제43기말(금기) : 2025년 12월말 현재

(단위 : 백만원)

주주(또는 임원)명 <sup>2)</sup>	주주(또는 임원) 및 특수관계인명 <sup>3)</sup>	거래구분 (매수/매도)	계약일자	거래액	비고
주주	본인				
	특수관계인				
	소계	해당없음			
임원	본인				
	특수관계인				
	소계				
총계	본인				
	특수관계인				
	계				

주) ① 당해 회계연도중(2025년 1월 1일부터 2025년 12월 31일까지) 주주(또는 임원) 및 특수관계인과 이루어진 부동산 매매 내역을 대상으로 작성함

②, ③ 양식 '가'의 해당 각주와 동일

(2) 부동산 임대차 현황<sup>1)</sup>

제43기말(금기) : 2025년12월말 현재

(단위 : 백만원)

주주(또는 임원)명 <sup>2)</sup>	주주(또는 임원) 및 특수관계인명 <sup>3)</sup>	거래구분 (임대/임차)	계약 체결일	계약 종료일	임대차 거래액		비고
					보증금	연간 임대(임차)료	
	본인						
	특수관계인		해당없음				
	소계						
총계	본인						
	특수관계인						
	계						

주) ① 보고서 작성 기준일 현재 주주(또는 임원) 및 특수관계인과 이행중에 있는 부동산 임대차계약을 대상으로 작성함  
 ②, ③ 양식 '가'의 해당 각주와 동일

(3) 물품공급 및 용역계약 등 현황<sup>1)</sup>

제43기말(금기) : 2025년12월말 현재

(단위 : 백만원)

주주(또는 임원)명 <sup>2)</sup>	주주(또는 임원) 및 특수관계인명 <sup>3)</sup>	거래내용 <sup>4)</sup>	거래일자	물품공급(또는 용역계약)액	비고
임원	본인				
	특수관계인		해당없음		
	소계				
총계	본인				
	특수관계인				
	계				

주) ① 당해 회계연도중(2025년1월1일부터 2025년12월31일까지) 주주(또는 임원) 및 특수관계인으로부터 물품을 공급받거나 용역을 제공받은 거래 등을 대상으로 작성함  
 ②,③ 양식 '가'의 해당 각주와 동일  
 ④ ○○물품공급, ○○용역계약 등으로 표시함

(4) 주식거래 현황<sup>1)</sup>

제43기말(금기):2025년12월말

제42기말(전기):2024년12월말

(단위 : 억원, %)

주주(또는 임원)명 <sup>2)</sup>	주주(또는 임원) 및 특수관계인명 <sup>3)</sup>	제42기말 (전기)		매수		매도		제43기말 현재		비고
		B/S상 잔액	보유량	거래 금액	거래 수량	거래금 액	거래수 량	B/S상 잔액	보유량	
주주	본인									
	특수관계인									
	소계									
임원	본인									
	특수관계인			해당없음						
	소계									
총계	본인									
	특수관계인									
	계									

주) ① 당해 회계연도중(2025년1월1일부터 2025년12월31일까지) 주주(또는 임원) 및 특수관계인이 발행한 주식을 매수 또는 매도한 거래(장기투자목적으로 매수 또는 매도한 거래를 제외함)를 대상으로 작성함  
 ②, ③ 양식 '가'의 해당 각주와 동일

### 38. 대주주 발행주식 취득 현황

(단위 : 백만원)

주주구분	대주주명	발행회사	전분기말 보유현황				취득내역					처분내역					분기말 보유현황							
			회사명	대주주와의관계	주식수	지분율	취득금액(A)	시가	취득일자	취득주식수	취득방법	취득금액(B)	1주당취득금액	처분일자	처분주식수(C)	처분방법	1주당처분금액(D)	1주당취득금액(E)	1주당장부금액(F)	처분손익 {C*(D-F)}	주식수	지분율	취득금액(A+B-C*E)	시가

(나) 이사회 결의

부여일	직위	성명	주식의 종류	기부여 주식수	부여 주식수	행사 기간	행사 가격	행사 조건	부여시 현재 가치	발행주식 총수	이사회 결의 부여한도
					해당	없음					

(2) 행사

행사일	직위	성명	주식의 종류	부여 주식수	행사 주식수	잔여 주식수	부여시 행사가격	최종 행사가격	행사시 주가	행사 이익
					해당	없음				

(3) 취소

취소일	직위	성명	주식의종류	부여주식수	취소주식수	잔여주식수	취소사유
					해당없음		

#### 40. 상품이용시 유의사항

- (1) 상호저축은행거래는 반드시 실명에 의해야 합니다.
- (2) 대출신청에 대하여는 아산저축은행의 소정의 심사절차를 거친 후에 대출여부가 결정됩니다.
- (3) 대출의 이용은 채무자 본인의 수입 등으로부터 무리없이 변제가 될 수 있도록 자금계획을 적정하게 수립하여 이용하여 주십시오
- (4) 담보부 여신의 이용시에는 담보가격이 하락하면 추가 담보제공을 요구할 수 있습니다.
- (5) 정기예금 만기후 이자율은 가입시점과 만기경과 시점의 이율 중 적은이율로 1개월까지 고객님의게 드리고 있으며 그 이후에는 보통예금 이율이 적용됩니다.
- (6) 정기적금의 만기후 이자율은 가입시점과 만기경과 시점의 이율 중 적은이율로 1개월까지 고객님의게 드리고 있으며 그 이후에는 보통예금 이율이 적용됩니다.

## 41. 수수료

### 가. 수신부문수수료

구 분	대상항목	징수금액(원)	면 제 대 상
가. 제증명서 발급수수료	예금잔액증명서 주식납입보관증 기타증명서, 확인서	건당 2,000원	<p>(1) 국가기관, 지방자치단체, 국공립기관, 정부 투자기관, 교육기관, 은행, 상호저축은행, 신용협동조합, 새마을금고, 국제기관, 외 국기관, 특별법에 의하여 설립된 법인, 공익법인, 조세제한특별법에서 정한 공 공법인. 다만, 국제기관과 외국기관은 공 공기관 및 비영리단체에 한한다.</p> <p>(2) 상호저축은행 직원</p> <p>(3) 상호저축은행 자회사 및 관계회사. 다만, 직원은 제외한다.</p> <p>(4) 당 저축은행 기여도에 따라 면제</p>
나. 제사고신고 처리수수료	제사고, 변경 신고 및 재발행	건당 2,000원	
다. 현금(체크)카드 재발급수수료	분실·도난 및 훼손 등의 재발급	카드 1매당 2,000원	
라. 보안카드 재발급수수료	분실·도난 및 훼손 등의 재발급	무료	
마. OTP발급수수료	신규·분실,도난 및 훼손 등의 재 발급	무료	

나. 여신부문수수료

구분	대상항목	징수시기	징수금액 (건당)	면제대상
1. 제증명서 발급수수료	- 부채잔액증명서 (원격지) - 금융거래확인서 - 지상권관련 확인서 - 기타 증명서	증명서 발급시	5,000원	주1)참조
	- 금융거래조회서 (회계감사용 발급)	증명서 발급시	20,000원	
2. 수금비용	일반자금대출의 할부상환금을 수금 원이 직접 수금시 (일수에 한함)	수금시	원	
3.대출기한전 상환수수료	- 대출금 기한전 상환시	기한전 상환시	대출잔여기간에 따라일할 계산(최고1.0%이내)	주2) 주3)
4. 보증금발급 수수료	- 보증서 발급	발급시	건당 원	면제대상
5. PF대출수수료	-PF금융에 수반되는 용 역·서비스 대가와 관 련한 아래 ①~⑪에 대 한 수수료 수취  ①주선수수료, ②자문수수료, ③참여수수료, ④대리금융기관수수료, ⑤유동화수수료, ⑥인수수수료, ⑦보증수수료, ⑧중도상환수수료, ⑨약정변경수수료, ⑩한도수수료, ⑪증명서수수료	취급시		
6. 기업한도거래 수수료	- 한도약정수수료 또는 약정한도미사용수수료(중 복수취불가) 중 택1	취급시 또는 별도로 정함	수수료등에관한규 정 제6조에 따라 계산(최고 1.0%이내) 주4)	

주1) (1) 국가기관, 지방자치단체, 국공립기관, 정부투자기관, 교육기관, 은행, 상호저축은행, 신용협동조합, , 국제기관, 외  
국기관, 특별법에 의하여 설립된 법인, 공익법인, 조세제한특별법에서 정한 공공법인. 다만, 국제기관과 외국기관  
은 공공기관 및 비영리단체에 한한다.

(2) 상호저축은행 직원

(3) 상호저축은행 자회사 및 관계회사. 다만, 직원은 제외한다.

주2) (1) 대출실행시 여신심사위원회 전원일치의 승인을 득한 경우에는 예외로 한다.

(2) 소액대출(서민대출 등)에 대해 담당자의 요청시 면제할 수 있다.

주3) 대표이사의 승인을 득할시 위 각 조항의 수수료징수를 면제할 수 있다.

주4) 단, PF대출 및 공동대출은 예외로 한다.

## 42. 주요용어해설

### (1) BIS기준자기자본비율

가. 산식 :  $\frac{\text{BIS기준자기자본}}{\text{위험가중자산}} \times 100$

나. 산정방식 : 감독업무시행세칙 <별표 1>의 위험가중자산에 대한 자기자본비율과 같음

### (2) BIS기준기본자본비율

가. 산식 :  $\frac{\text{BIS기준기본자본}}{\text{위험가중자산}} \times 100$

나. 산정방식 : 감독업무시행세칙 <별표 1>의 기본자본 및 위험가중자산을 사용하여 산출

### (3) 단순자기자본비율

가. 산식 :  $\frac{\text{단순자기자본}}{\text{총자산}} \times 100$

나. 산정방식

- 단순자기자본 : 대차대조표상 자본총계 (납입자본금 + 자본잉여금 + 이익잉여금 ± 자본조정 ± 기타포괄손익누계액)
- 총자산 : 대차대조표상 총자산(제 총당금 등 차감항목 차감후)

### (4) 손실위험도가중여신비율

가. 산식 :  $\frac{\text{손실위험도가중여신}}{(\text{자기자본} + \text{대손총당금})} \times 100$

나. 산정방식

- 손실위험도가중여신 : 감독규정 제36조제1항 제1호 및 제4호 해당자산의 건전성분류에 따른 고정분류채권의 20%, 회수의문분류채권의 75%, 추정손실분류채권의 100%상당액의 합계액
- 자기자본: 대차대조표상 자본총계
- 대손총당금: 감독규정 제36조제1항 제1호 및 제4호 해당자산의 건전성분류에 따른 고정이하분류 대상자산에 대한 대손총당금, 지급보증총당금 잔액의 합계액

### (5) 순고정이하여신비율

가. 산식 :  $\frac{(\text{고정이하분류여신} - \text{대손총당금})}{(\text{총여신} - \text{대손총당금})} \times 100$

나. 산정방식

- 고정이하분류여신 : 감독규정 제36조제1항 제1호 및 제4호 해당 자산의 금액 중 고정·회수의문·추정손실로 분류된 금액의 합계액
- 총여신 : 감독규정 제36조제1항 제1호 및 제4호 해당 자산의 합계액
- 대손총당금(분자항목): 고정이하 분류여신에 대한 대손총당금, 지급보증총당금 잔액의 합계액
- 대손총당금(분모항목): 총여신에 대한 대손총당금, 지급보증총당금 잔액의 합계액

## (6) 연체대출비율

가. 산식 :  $\frac{\text{연체대출금}}{\text{총대출금}} \times 100$

### 나. 산정방식

- 연체대출금 : 약정만기일에 상환되지 아니한 대출금, 약정기일 이내라도 이자가 납입되지 아니하는 등의 사유로 기한의 이익을 상실한 대출금, 분할상환기일에 상환되지 아니한 분할상환금 등의 합계액
- 총대출금 : 계금부금, 부금급부금, 할인어음, 계약금액내 대출, 예적금담보대출, 일반자금대출, 종합통장대출, 주택자금대출, 외상채권대출, 기타대출채권의 합계액

## (7) 총자산순이익률

가. 산식 :  $\frac{\text{당기순이익}}{\text{총자산(평잔)}} \times 100$

### 나. 산정방식

- 당기순이익 : 결산 및 가결산시 법인세 차감후 당기순이익
- 총자산(평잔) : 대차대조표상 총자산(제 총당금 등 차감항목 차감 후)의 평잔

## (8) 총자산경비율

가. 산식 :  $\frac{\text{판매비와 일반관리비}}{\text{총자산(평잔)}} \times 100$

### 나. 산정방식

- 판매비와 일반관리비 : 상호저축은행업회계처리준칙의 손익계산서상 판매비와 일반관리비. [즉, 인건비(급여 및 퇴직급여총당금전입액), 복리후생비, 감가상각비 및 무형자산상각비, 세금과공과, 기타 판매비와 일반관리비]
- 총자산(평잔) : 대차대조표상 총자산(제 총당금 등 차감항목 차감 후)의 평잔

## (9) 수지비율

가. 산식 :  $\frac{\text{영업비용}}{\text{영업수익}} \times 100$

### 나. 산정방식

- 영업비용 : 상호저축은행업회계처리준칙의 손익계산서상 영업비용
- 영업수익 : 상호저축은행업회계처리준칙의 손익계산서상 영업수익

## (10) 유동성비율

가. 산식 :  $\frac{\text{유동성자산}}{\text{유동성부채}} \times 100$

### 나. 산정방식

- 유동성자산 : 유동성자산 : 현금, 만기가 3개월 이내에 도래하는 예치금(지급준비에

치금은 만기에 관계없이 전액 포함), 정상·요주의분류채권중에서 3개월이내 만기도래액(콜론 포함), 잔존만기 3개월 이내의 유가증권 [시장성 있는 유가증권은 시가평가 후 포함]의 합계액. 단, 고정 이하 분류대상 자산은 제외

- 유동성부채 : 잔존만기 3개월이내의 예수금, 잔존만기 3개월이내의 차입금(경영정상화장기차입금 제외), 잔존만기 3개월이내의 사채, 콜머니, 만기없는 예수금 직전 1년간 평잔의 30%의 합계액

**(11) 실가용자금비율**

가. 산식 :  $\frac{\text{실가용자금(평잔)}}{\text{총예수금(평잔)}} \times 100$

나. 산정방식

- 실가용자금: 현금·예치금, 단기매매증권증권, (순)콜론의 합계액(중앙회 등의 차입금에 대한 담보제공분 제외)(평잔) <개정 2003. 6. 13>
- 총예수금: B/S상 제예수금 및 표지어음예수금의 합계액 (평잔)

**(12) 유형자산비율**

가. 산식 :  $\frac{\text{유형자산}}{\text{자기자본}} \times 100$

나. 산정방식

- 유형자산 : 업무용토지·건물, 건설중인자산, 임차보증금 등과 비업무용자산의 합계액에서 임대보증금 및 업무용건물 등의 감가상각누계액을 제외한 금액
- 자기자본 : 대차대조표상 자본총계

**43 감사보고서 : 공시 파일첨부**

(1) 결산감사보고서 : 대주회계법인

[ 감사의견 ]

제43기 재무제표는 일반기업회계기준에 따라 중요성의 관점에서 공정하게 표시하고 있습니다.

44. 재무상태표 : 감사보고서 참조

45. 손익계산서 : 감사보고서 참조

46. 자본변동표 : 감사보고서 참조

47. 이익잉여금(결손금)처분계산서 : 감사보고서 참조

48. 현금흐름표 : 감사보고서 참조

49. 주석사항 : 감사보고서 참조

50. 연결감사보고서 : 해당없음

51. 연결재무상태표 : 해당없음

52. 연결손익계산서 : 해당없음

53. 연결자본변동표 : 해당없음

54. 연결이익잉여금(결손금)처분계산서 : 해당없음

55. 연결현금흐름표 : 해당없음

56. 연결재무제표 주석사항 : 해당없음